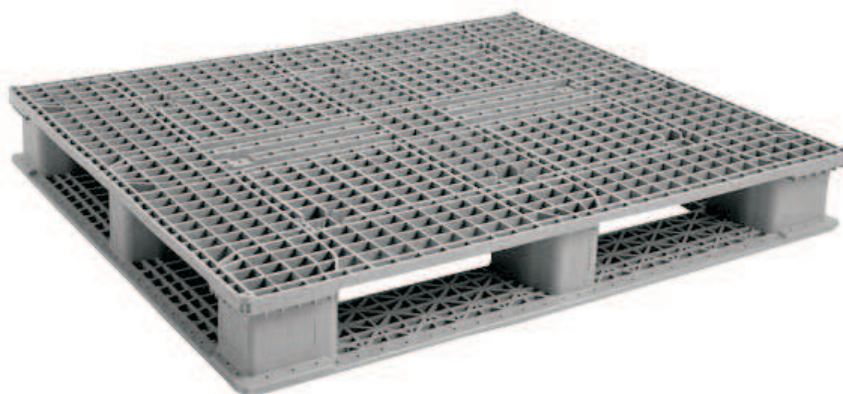


PALLET IN PLASTICA da magazzino

PALLET_MAG . 100 . C



caratteristiche tecniche

Dimensioni in mm (L x P x H)	1200 x 1000 x 150 mm
Peso	18,5 Kg
Carico dinamico	2.000 Kg
Carico statico	6.000 Kg
Materiale	PP
Colore	nero
Uso	uso generale, scaffalatura, sovrapponibile, export

Pallet perimetrale con 5 traverse